

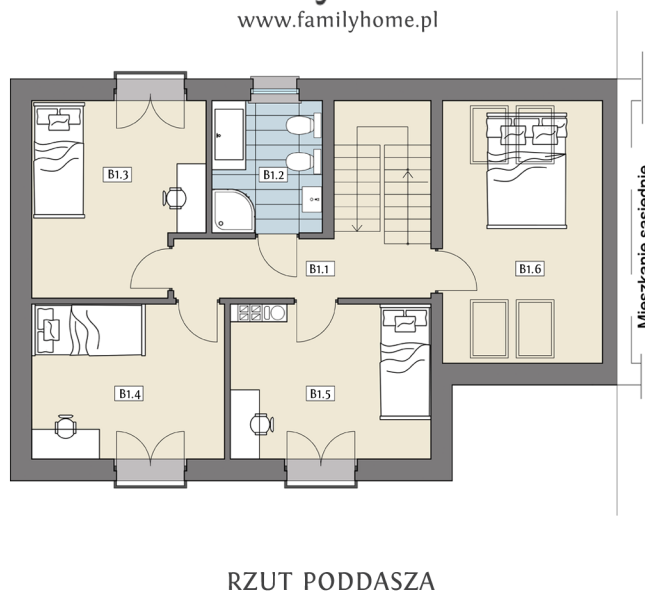
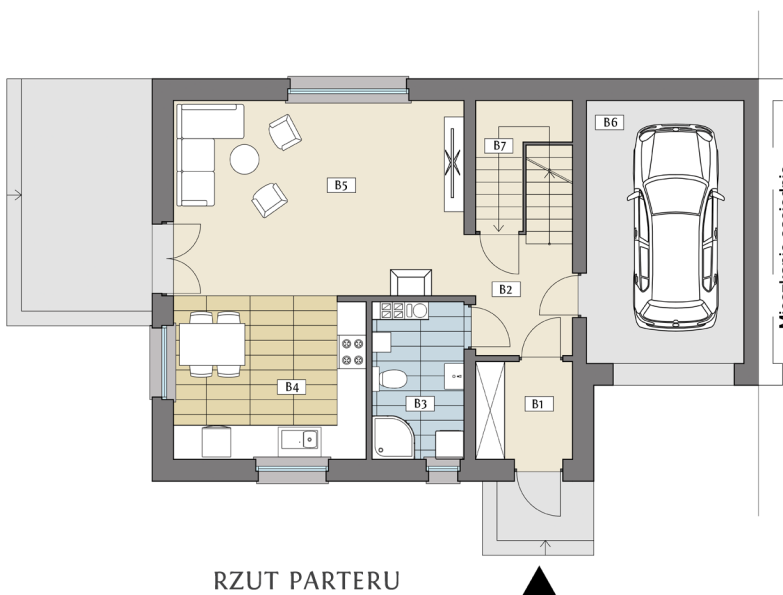


OSIEDLE LAUROWE

LOKAL NR 2



FH
Family Home
www.familyhome.pl



POWIERZCHNIA UŻYTKOWA LOKALU: 131.6m²

POWIERZCHNIA OGRODU: 258m²

TEREN WSPÓLNY: 156m²

WYKAZ POMIESZCZEŃ - PARTER

	pow. użytkowa
B1 WIATROŁAP	3.95m ²
B2 KOMUNIKACJA	6.78m ²
B3 ŁAZIENKA	5.51m ²
B4 KUCHNIA	12.70m ²
B5 SALON	24.44m ²
B6 GARAŻ	17.83m ²
B7 SCHOWEK	3.47m ²
RAZEM	74.60m²

WYKAZ POMIESZCZEŃ - PODDASZE

	pow. użytkowa	pow. rzeczywista
B1.1 KOMUNIKACJA	6.17m ²	6.17m ²
B1.2 ŁAZIENKA	6.43m ²	6.43m ²
B1.3 POKÓJ	10.62m ²	13.36m ²
B1.4 POKÓJ	10.34m ²	12.50m ²
B1.5 POKÓJ	10.49m ²	12.49m ²
B1.6 POKÓJ	13.01m ²	18.10m ²
RAZEM	57.06m²	69.05m²

